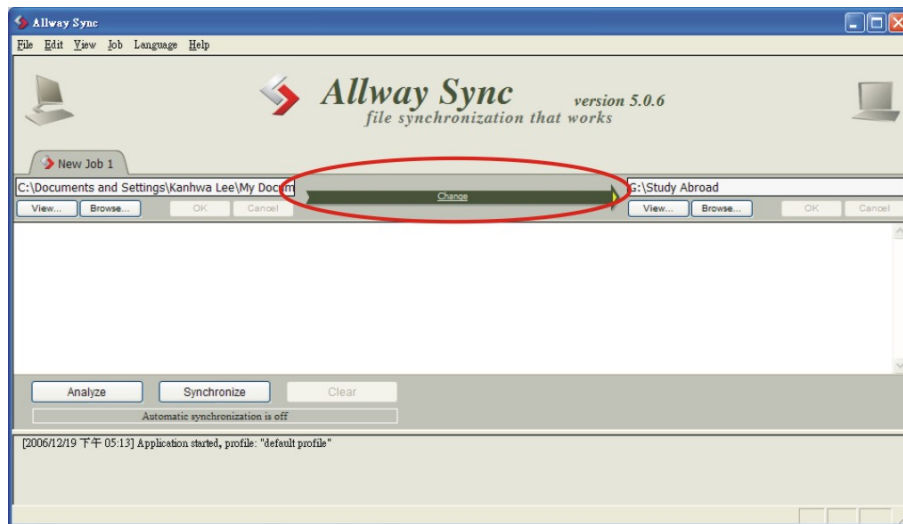


使用 Allway Sync 做檔案備份

All way Sync 也是很容易使用的檔案備份軟體，主要的功能有

1. 雙向同步
2. 使用 windows 內建「排定的工作」來排程
3. 支援網路備份(使用網芳)

Screenshot 如下



使用方式

1. 選好目錄後，點選中間的綠色箭頭可以決定備份的方向，以圖為例，左邊是原始資料夾(primary directory)，右邊是要備份的目的地(destination directory)，注意這個地方不要選錯了。
2. 點選 **Analyze** 可以讓程式分析原始資料夾和備份目的資料夾的差別。
3. 按下 **Synchronize** 就會執行備份動作。

新增備份工作

在目錄功能表選 **Job->Add New Job** 即可新增一個備份工作，如果有數個資料夾需要個別做備份，就可以用不同的備份工作來管理。

排程與進階功能(見下頁圖)

1. 在目錄功能表選 **View->Options**
2. 在點選要排程的工作，然後選 **Automatic Synchronization**
3. 在右邊視窗的 **Use Windows Task Scheduler** 打勾，然後點選旁邊的 **Configure** 來設定備份周期和執行時間。
4. 不需要 一直把程式開著就可以在設定的時間自動執行備份，因為這個排程的動作是透過 Windows 內建的「排定的工作」來進行的。
5. 可以打開「控制台->排定的工作」來確認這項備份工作是不是已經確實寫入。

其他注意事項

1. 檔案的比對是根據檔案大小和時間，所以如果是使用網路備份到別台機

器上的話，請用 NTP 對時軟體或是在「控制台->日期與時間->網際網路時間->將”自動與網際網路時間伺服器同步化”打勾->選伺服器(預設是 time.windows.com，也可以用 NIST 的 time.nist.gov)」

2. 其他可以設定的選項還有很多，請參考程式 help 檔來做細部的設定，使自己備份工作效能和安全性最佳化。

